

EVM/RVM

Кабельные вводы редукционные

- EVM для увеличения диаметра кабеля
- RVM для уменьшения диаметра кабеля
- диапазон типоразмеров: M18–M72
- для кабеля диаметром от Ø 7 до 56,5 мм

- глубина монтажной резьбовой части: 10-16 мм
- никелированное покрытие латуни для дополнительной защиты от коррозии
- широкий выбор типов и размеров

IP54/IP66

M18x2-
M72x2**Описание:**

Кабельные вводы из латуни – это самое надежное изделие для защиты места ввода кабеля при эксплуатации оборудования в суровых условиях.

Уникальная конструкция обеспечивает герметичный зажим диапазона кабеля от 7 до 83 мм. Традиционная стойкость латуни к коррозии и морской воде позволяет использовать данные кабельные вводы в условиях повышенной агрессивности окружающей среды на морских судах всех типов.

Никелированное покрытие латуни создает дополнительную защиту от коррозии. Долговечная защита от вибрации, стойкость к механическим воздействиям и ударным нагрузкам.

Эксплуатационная надежность. Широкий выбор размеров и типов кабельных вводов для экранированного и неэкранированного кабеля, армированного и неармированного, бронированного металлической оплеткой и т.д.

Степень защиты: IP54, с уплотнением соединительной резьбы IP66

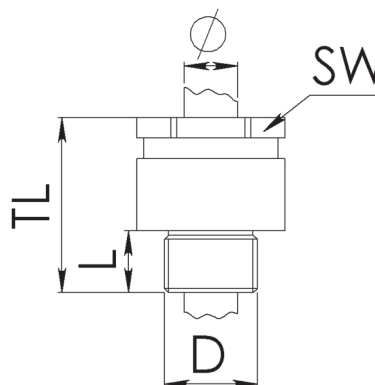
Материал корпуса: корпус – латунь, уплотнитель – EPDM (каучук на основе пропилена)

Дополнительно:

Съемное уплотнение тип W и тип



EVM/RVM



Аксессуары:



Контргайка

Съемное уплотнение
тип ZСъемное уплотнение
тип WМногослойное
уплотнениеУплотнительное
кольцо

Тип	Dg mm	mm	mm	SW mm	TL mm	Артикул
EVM 36/45-W32	M36x2	13	30-32,5	46	61	10011383
EVM 36/56-W41	M36x2	13	38-41,5	55	66	10011386
EVM 45/56-W41	M45x2	14	38-41,5	55	67	10011389
EVM 56/72-W44	M56x2	15	41-44,5	70	72	10011390
EVM 56/72-W48	M56x2	15	44-48,5	70	72	10011391
EVM 56/72-W52	M56x2	15	48-52,5	70	72	10011392
EVM 56/72-W56	M56x2	15	52-56,5	70	72	10011393
RVM 45/36-W26	M45x2	14	24-26,5	36	59	10011285
RVM 56/36-W26	M56x2	15	24-26,5	36	60	10011290
RVM 56/45-W32	M56x2	15	30-32,5	36	60	10011293
RVM 72/56-W35	M72x2	16	32-35,5	55	69	10011294
RVM 72/56-W38	M72x2	16	35-38,5	55	69	10011295
RVM 72/56-W41	M72x2	16	38-41,5	55	69	10011296